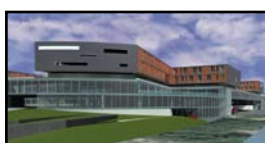


KORTE PRESENTATIE



HISTORIEK

In 1967 verzamelde architect Louis Luyten een aantal architecten en ingenieurs om zich heen. Zij hadden allen ervaring met complexe projecten en de hoogtechnologische gebouwen voor de gezondheidszorg. Sindsdien deden vele opdrachtgevers een beroep op de deskundigheid en professionele aanpak van deze mensen. Het bureau groeide uit tot een multidisciplinair studieteam onder de naam Luyten & Lens met belangrijke referenties in de gezondheidssector.

LLOX ARCHITECTEN

In 2007 werden naast Marc Lens en Nico Luyten, de architecten Razvan Oprescu, Dieter Wuyts en Guy Van der Kuylen medevenoot in een vernieuwd en herdoopt bureau : LLOX architecten.

De nieuwe naam staat voor vernieuwing en ervaring, voor creatieve know-how. De jarenlange ervaring in de gezondheidssector wordt verbreed met een frisse kijk en een vernieuwd team. LLOX architecten start met een open visie op de toekomst, geënt op kennis, ervaring en creatieve architectuur.

LLOX ROEMENIE

Razvan Oprescu, die 15 jaar geleden van Boekarest naar Antwerpen kwam, laat zijn roots niet los en heeft inmiddels LLOX Roemenië opgericht. We hopen samen te kunnen bouwen aan het nieuwe EU-land. Vooral voor de gezondheidssector zijn er enkele decennia achterstand in te halen.

OPEN EN BIJ DE TIJD

Openheid voor nieuwe benaderingen en tendensen zit ingebed in de cultuur van het bureau. Zo bouwden wij mee de eerste service flats (Hoboken), het goedkoopste nieuwbouwziekenhuis (Tielt), het eerste rustoord in onroerende leasing (Mechelen) en de eerste projecten onder VIPA. Studiedagen, symposia, buitenlandse studiereizen, jonge buitenlandse (student)architecten verfrisen telkens opnieuw en behoeden voor stagnatie.

EFFICIENTIE EN SNELHEID

Wij maken gebruik van de modernste informaticasystemen. Deze ondersteunen de projectorganisatie, nieuwe ontwerpstechnieken, de verschillende bouwprocessen en de administratieve opvolging. Deze geïntegreerde aanpak garandeert een efficiënte en globale dienstverlening waar de opdrachtgever recht op heeft.

CREATIVITEIT EN LUISTERBEREIDHEID

Met de zorgvuldige selectie van hooggekwalificeerde medewerkers kunnen wij creatief inspelen op de wensen van de opdrachtgevers. Centraal staat de architecturale kwaliteit, die voor ons een optimale functionaliteit en technische betrouwbaarheid impliceert.

Met respect voor de wensen van de opdrachtgever en zijn budget wordt er geluisterd, geanalyseerd en gesynthetiseerd. Het overleg kan alle fasen van het ontwerpen bouwproces verrijken en optimaliseren. Architectuur is niet alleen de vertaling van het programma van de bouwheer. Architectuur wordt ervaren door de volledige samenleving en is een expressie van de tijdsgeest. Architectuur is het product van een visie over leven binnen een ruimtelijke en culturele context. Het geeft de bouwheer zijn imago, plaats en functie binnen de maatschappij.