

ZUSTERHOF GEEL



Bouwheer

V.Z.W. Zusterhof

Project

Woon- en Zorgcentrum voor Ouderen

Adres

Gerststraat 67 2440 Geel

Bebouwde Oppervlakte

Bovengronds 6665m²

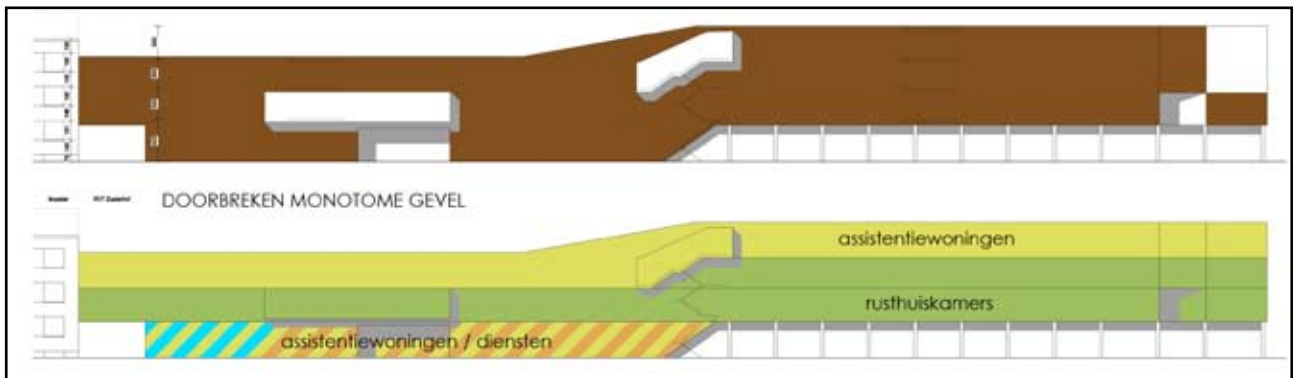
Ondergronds 2200m²

Uitvoeringstermijn

in ontwerpfase

VIPA procedure

ZUSTERHOF GEEL



GELIJKVLOERS:

- functionele openheid tussen straat / stad & de functies op het gelijkvloers :
- keuken
- kinderdagverblijf
- cafetaria, kapsalon, winkeltje, ...
- transparantie vanaf straat - tussen de volumes - naar het groene binnengebied
- assistentiewoningen gericht naar de tuin

1e- 2e - 3e VERDIEPING :

- "monoliet blok": naar analogie met de gesloten bebouwing
- meer private - minder publieke ruimte
- programma :
 - 45 rustoordkamers
 - 31 assistentiewoningen (service-flats)
 - 5 kortverblijf kamers

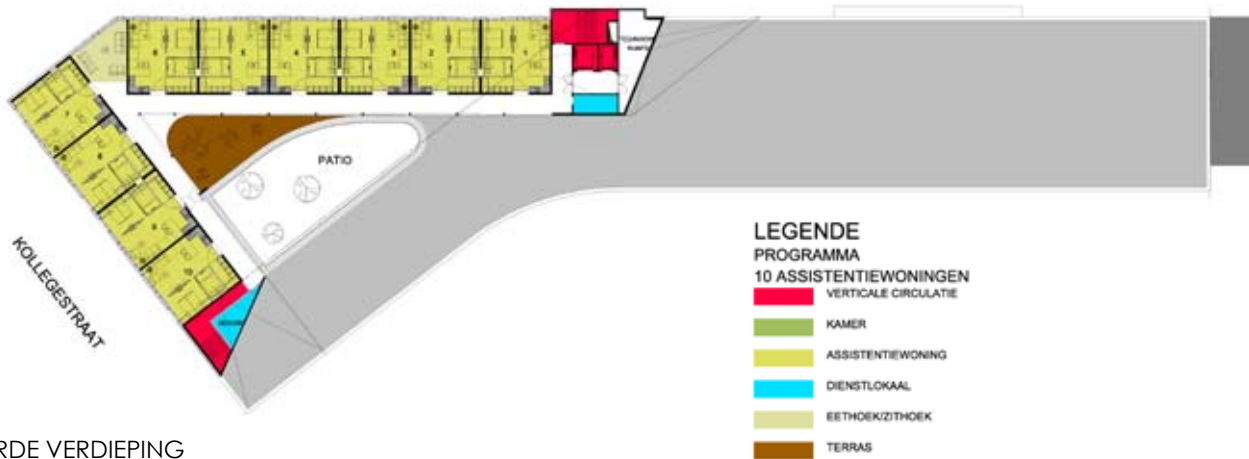
ZUSTERHOF GEEL



EERSTE VERDIEPING



TWEDE VERDIEPING



DERDE VERDIEPING

ZUSTERHOF GEEL



RUSTHUISKAMER
Netto oppervlakte 29m²



ASSISTENTIEWONING
Netto oppervlakte 46m²



ZUSTERHOF GEEL

