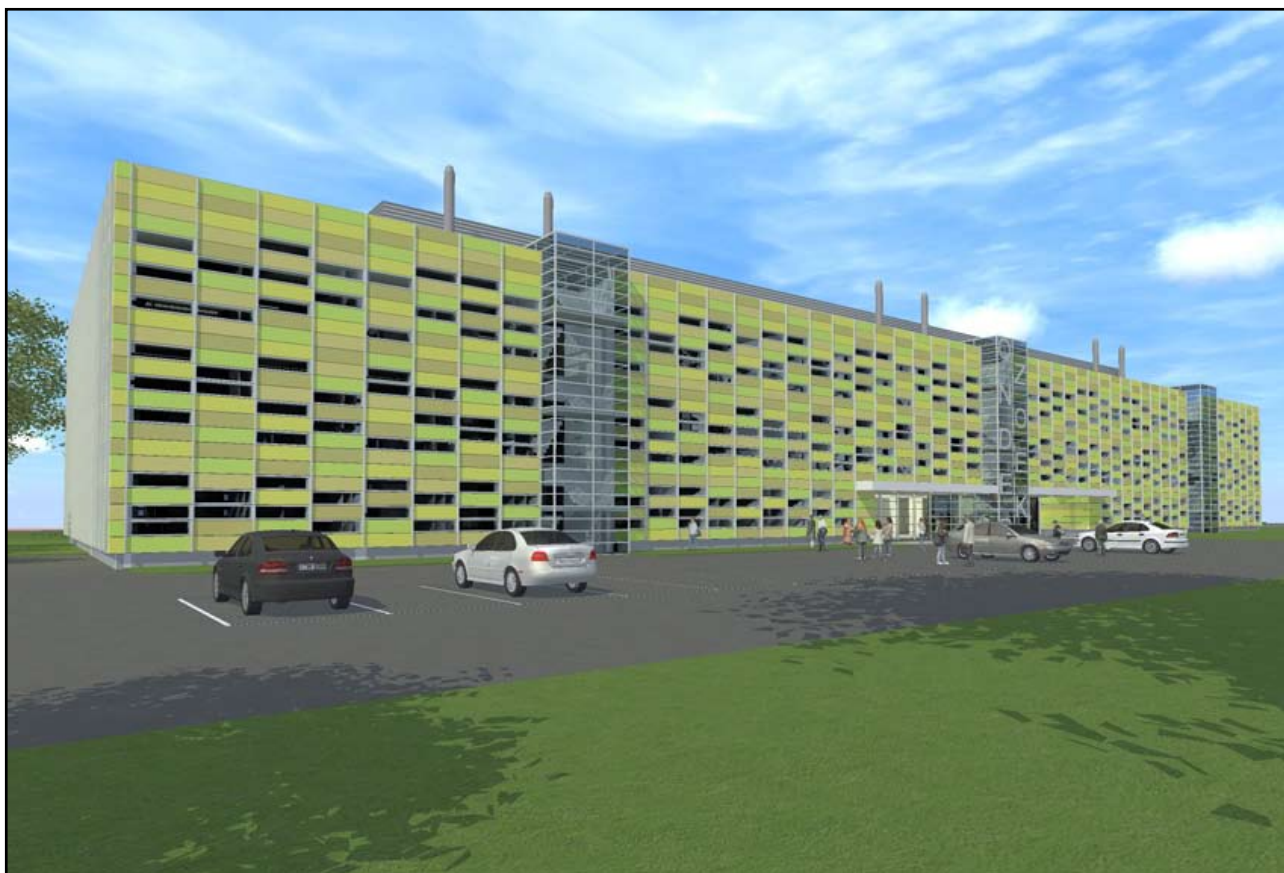


MEDISCH ONDERZOEKSGEBOUW UNIV. GENT



Bouwheer

Universiteit Gent

Project

Nieuwbouw Medisch Onderzoeksgebouw

Adres

Site Heymans - UZ
 De Pintelaan 185
 9000 Gent

Bouwoppervlakte

9390m²

Uitvoeringstermijn

Wedstrijd januari 2009

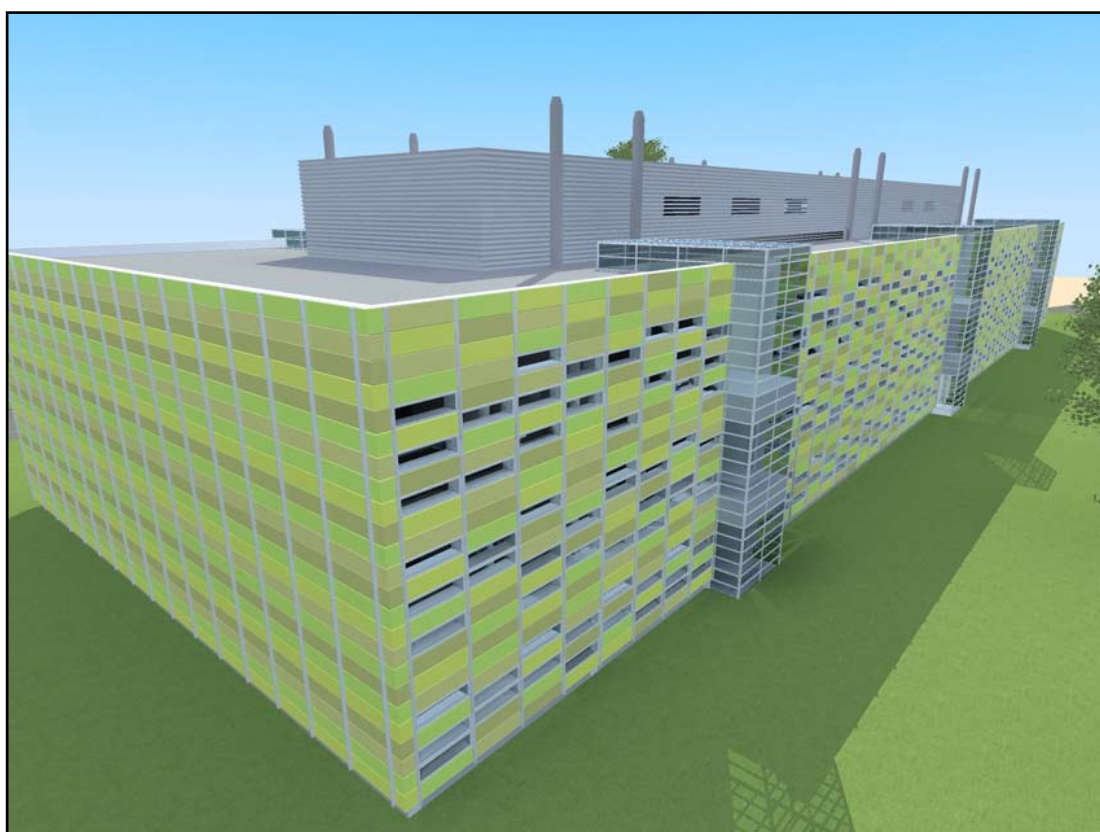
MEDISCH ONDERZOEKSBEBOUW UNIV. GENT



De locatie betreft het campusterrein van de Universiteit Gent. Dit terrein bestaat uit een verzameling veelal grauwe gebouwen uit de jaren 60 en 70 van wisselende omvang in een min of meer landschappelijke setting. Op een lege locatie in de zuidwesthoek van het terrein is de bouw voorzien van een nieuw medisch onderzoeksgebouw. Hiervoor is een ontwerp gemaakt in het kader van een meervoudige studieopdracht. Qua vorm en bouwhoogte voegt het ontwerp zich enerzijds naar de schaal van de omliggende bestaande bebouwing en anderzijds vormt het door zijn ligging een krachtig stedenbouwkundig gebaar op de hoek van het Universiteitsterrein. Door de gekozen

gebouwhoogte en het gewenste programma ontstaat er een vrij lang gebouw. Deze lengte is opgedeeld in 4 segmenten. In de plattegrond-layout kunnen dit compartimenten zijn ter grootte van een afdeling. Langs de gevels bevinden zich de schrijfruimtes, overleguimtes en kantoren. In het middengebied bevinden zich de laboratoria. Deze krijgen daglicht vanuit de gevelzones door middel van transparante gangwanden. Zowel de schrijfruimtes als de laboratoria zijn flexibel te positioneren en in te delen in kleinere of grotere ruimtes. Tussen de compartimenten bevinden zich tussenleden met trappenhuizen, liften en algemene voorzieningen.

MEDISCH ONDERZOEKSBEBOUW UNIV. GENT



Hier komt door de volledig transparante gevels en de glazen daken veel daglicht naar binnen. Deze ruimtes functioneren tevens als ontmoetingsplaats en ontspanningsruimte voor medewerkers. De gevels refereren aan de blauwdruk van het menselijk lichaam, het DNA. In het ontwerp is gekozen voor een vrije vertaling van een DNA-ladder door middel van een willekeurig patroon van horizontale gekleurde stroken tussen gevelhoge verticale lijnen. Hierin zijn raamopeningen opgenomen die door het patroon in de gevel in de achtergelegen ruimtes van vloer tot plafond een willekeurige positie hebben. Hierdoor ontstaan spannende doorkijkjes naar de omgeving. Voor de

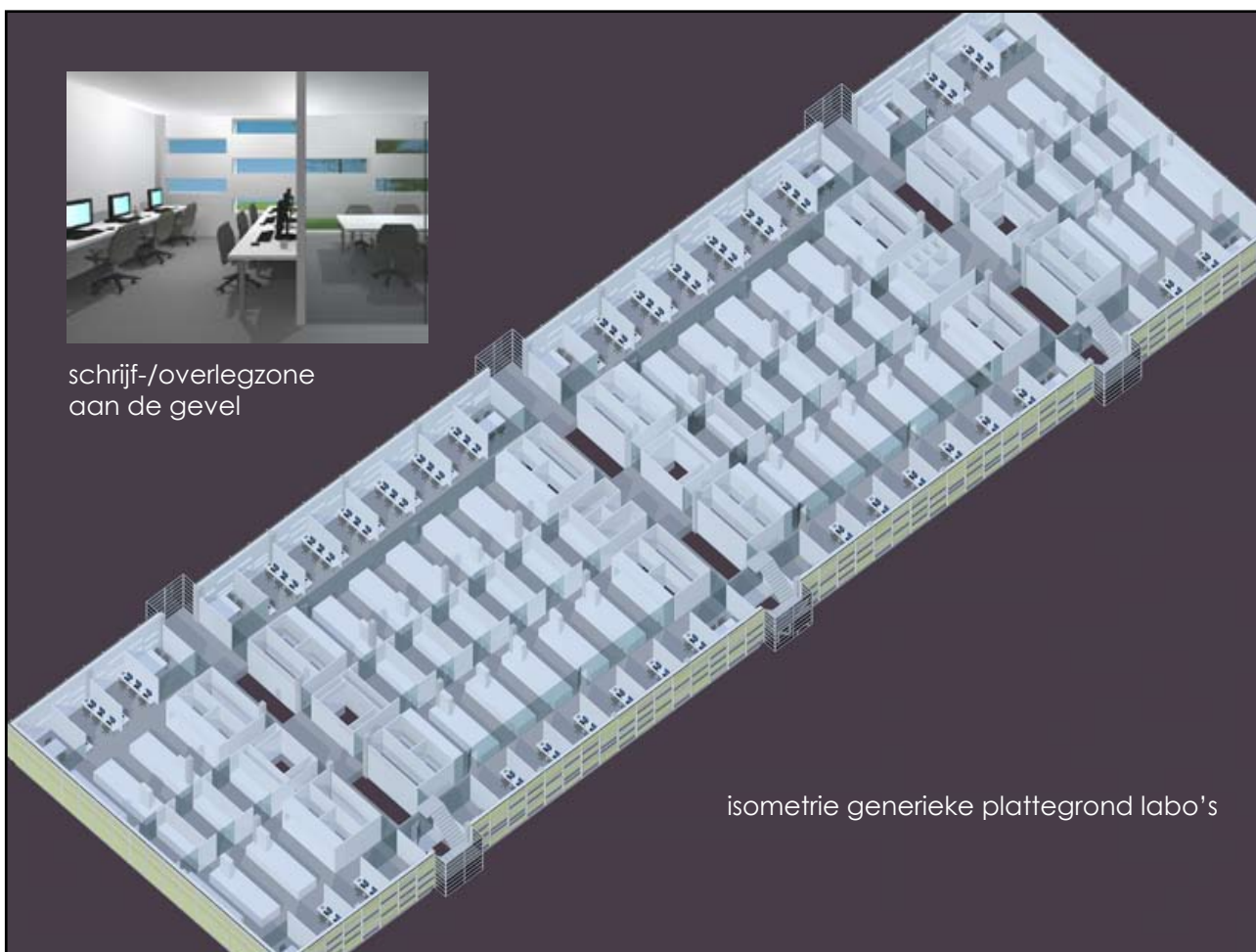
gekleurde gevelstroken is gekozen voor natuurlijke, aardse kleuren; groen, geel, beige en bruin. Hiermee krijgt het gebouw een frisse uitstraling en dringt het zich tegelijkertijd niet teveel op aan zijn omgeving.

Deze studieopdracht in samenwerking met EGM architecten is onderdeel van een niet gewonnen architectenselectie.

MEDISCH ONDERZOEKSBEBOUW UNIV. GENT



schrijf-/overlegzone
aan de gevel



isometrie generieke plattegrond labo's

